

ascendi[®]

HAUSTÜRFÜLLUNGEN

Handwerk trifft Design



immer anders - immer jung



Beste Qualität – vollendet in Form von exklusiven Haustürfüllungen – zählt zu den Grundwerten unserer Unternehmensphilosophie. Dynamischer Zeitgeist, traditionelles Handwerk, kombiniert mit modernsten Fertigungsabläufen, ergänzen sich dabei wie selbstverständlich.

ascendi steht als Synonym für unverwechselbare Leistungen und höchste Werthaltigkeit, wenn es um die Herstellung von Haustürfüllungen geht.

Harmonie und Perfektion, die sich in jeder unserer Haustürfüllungen wieder findet!

Jede Haustürfüllung wird in unserer Manufaktur von Hand gefertigt.

Das gibt Ihnen die Freiheit, das Maß, die Farben, die Formen und die Gläser vielfach zu kombinieren - bis Sie Ihre Wunschhaustürfüllung gefunden haben.

Denn die Tür wird Sie und Ihre Lieben ein Leben lang Willkommen heißen und Ihnen Schutz und Sicherheit bieten.

Was Sie auf den ersten Blick beeindruckt, wird Sie jeden Tag aufs Neue überzeugen.

Unseren Kunden und unseren Mitarbeitern sind wir ein einlässlicher Partner und verfolgen das Ziel, durch stetiges Wachstum verbunden mit hochwertigen Produkten auch in Zukunft zu den Besten der Branche zu gehören.

ascendi [®]

i ascendi ist Mitglied im GKV-Verhaltenskodex und bekennt sich ausdrücklich zu seiner gesellschaftlichen Verantwortung im Rahmen seiner unternehmerischen Tätigkeit. Der Verhaltenskodex ist eine freiwillige Vereinbarung, mit der die Mitgliedsunternehmen insbesondere die Einhaltung globaler Forderungen an ethisches und moralisches Handeln, umweltbezogener Grundsätze, wie auch die Vorgaben eines wettbewerbs- und kartellrechtlich richtigen Verhaltens gewährleisten.

Dies bedeutet auch die Förderung von fairen, sozialen und nachhaltigen Standards im Umgang mit Lieferanten und Kunden sowie Unternehmensangehörigen.

Den gesamten Inhalt der Verpflichtung und die Zertifizierungsurkunde können Sie sich auf unserer Homepage www.ascendi-tueren.de ansehen.



AGNES I
Iso-Klarglas plan,
Sandstrahlmotiv „Star“,
2 Stück, Renolitdekor
Griff: Anita Edelstahl



AGNES I
Iso-Klarglas plan – Chinchilla weiß, Renolitdekor
Griff: Alissa; Messing brüniert



AGNES I
Iso-Klarglas plan,
Mitte mattiert mit klarem Rand
Griff: Jola Messing brüniert



ALISSA I
Iso-Glas Parsolbronze
gewölbt Chinchilla weiß,
Renolitdekor
Griff: Jola Messing brüniert

ALISSA I
mit schmalem Seitenteil
Iso-Klarglas plan -
Silvit weiß,
Renolitdekor mit weiß
abgesetztem
Ornamentrahmen



ALISSA I
mit schmalem Seitenteil
Iso-Glas Parsolbronze gewölbt
Griff: Ines bronzeguss



ALISSA I
mit schmalem Seitenteil, Iso-Glas Parsolbronze plan,
Renolitdekor
Griff: Alissa Messing brüniert



ANTJE I
Iso-Glas Parsolbronze
gewölbt



ANTJE I
Iso-Klarglas plan, grüne Grundplatte mit weiß abge-
setzten Rahmen und Kassette
Griff: Jola Messing brüniert



ANNA I
Iso-Glas Parsolbronze plan



ANNABELL I
 Iso-Klarglas mit
 Sandstrahlmotiv
 „Bergamo“, 2 Stück,
 grüne Grundplatte mit
 weiß abgesetzten
 Rahmen und Kassetten
 Griff: Ines Bronzeguss



ANDINI
 Iso-Klarglas, Mitte
 mattiert mit klarem
 Rand, außen mit
 Nutendesign,
 flügelüberdeckend
 Sonderausstattung:
 Sockelapplikation in
 Edelstahloptik
 Ganzglas-Seitenteile:
 Iso-Klarglas, Mitte mat-
 tiert mit klarem Rand
 Griff: Andini Edelstahl



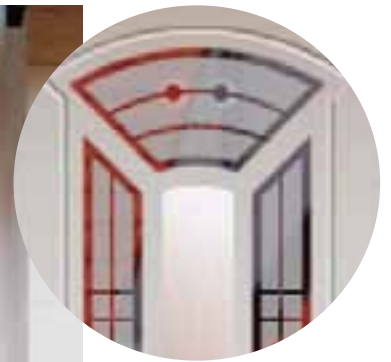
ATRIO
 Iso-Klarglas mit Sandstrahlmotiv G 1120,
 Renolitdekor, außen mit Nutendesign,
 Ganzglas-Seitenteil:
 Iso-Klarglas mit Sandstrahlmotiv G 1120
 Griff: Anita Edelstahl



ANTINA II
 Iso-Klarglas plan



ANTINA II
 Iso-Klarglas plan, Mitte mattiert mit klarem Rand,
 graue Grundplatte



AURIGA
 Iso-Klarglas mit Sandstrahlmotiv G 1140 außen mit Nutendesign und Applikation in Edelstahloptik
 Ganzglas-Seitenteile: Iso-Klarglas mit Sandstrahlmotiv G 1140
 Griff: Anita Edelstahl



ALEA II
 Iso-Klarglas mit Sandstrahlmotiv „Cisco“
 Ganzglas-Seitenteil: Iso-Klarglas mit Sandstrahlmotiv „Cisco“
 Abbildung zeigt linke Version



ANITA I
Iso-Glas plan,
Stopsol Super silver,
Renolitdekor



ANITA I
Iso-Klarglas mit Sandstrahlmotiv „Primo“



ANITA COMO
Iso-Klarglas mit Sandstrahlmotiv „Como“



ASTA II
Iso-Klarglas, Mitte
mattiert mit klarem
Rand, 2 Stück,
Griff: Lucia, Edelstahl



ASTA II
Iso-Glas Parsolgrau,
Mitte mattiert mit klarem
Rand, Renolitdekor,
2 Stück
Griff: Asta Edelstahl



ASTA II
 Iso-Glas Parsolgrau,
 Renolitdekor, Ab-
 bildung zeigt linke
 Version
 Griff: Anita Edelstahl



ASTA II
 Iso-Klarglas, Mitte mat-
 tiert mit klarem Rand;
 Ganzglas-Seitenteil:
 Iso-Klarglas, Mitte mat-
 tiert mit klarem Rand;
 Abbildung zeigt linke
 Version





BEA I
 Iso-Glas Parsolbronze
 gewölbt, mit grün ab-
 gesetzten Ornament-
 rahmen und Kassetten,
 2 Stück
 Griff: Alissa Messing
 brüniert



BEA I
 mit schmalem Seitenteil, Iso-Glas Parsolbronze ge-
 wölbt – Chinchilla weiß, Renolitdekor,
 Griff: Alissa Messing brüniert



BEA I
 Iso-Klarglas gewölbt – Chinchilla weiß,
 Griff: Fortuna bronzeguss



BEA I
mit schmalem Seitenteil,
Iso-Klarglas plan, Grund-
platte blau mit weißen
Ornamentrahmen und
Kassetten



BEA I
mit schmalem Seitenteil, Iso-Klarglas plan –
Chinchilla weiß



BEA I
mit schmalem Seitenteil,
Iso-Klarglas plan, Renolitdekor
Griff: Alissa Messing brüniert



BELINA II
Iso-Klarglas, Mitte
mattiert mit klarem
Rand, 2 Stück



BELINA II
mit schmalen Seitenteil, Iso-Glas Mastercarree weiß



BELINA II
mit schmalen Seitenteil, Iso-Klarglas,
Mitte mattiert mit klarem Rand, Renolitdekor,
Griff: Ines Bronzeguss



BIANKA I
 Iso-Klarglas plan,
 außen mit Applikatio-
 nen in Edelstahloptik,
 Abbildung zeigt rechte
 Version
 Griff: Lucia Edelstahl



BALDA II
 Iso-Klarglas mit Sand-
 strahlmotiv „Tilburg“,
 Ganzglas-Seitenteile:
 Iso-Klarglas mit Sand-
 strahlmotiv „Tilburg“,
 Sonderausstattung :
 Sockelapplikation in
 Edelstahloptik
 Griff: Balda Edelstahl





BRIT I
 Iso-Klarglas mit Sand-
 strahlmotiv „Como“
 Renolitdekor mit vier
 Edelstahlapplikationen
 außen
 Griff: Anita Edelstahl



BRIT I
 Iso-Glas plan Matercarree weiß, mit vier
 Edelstahlapplikationen außen



BRIT I
 Iso-Klarglas plan – Chinchilla weiß, Renolitdekor mit
 vier Applikationen in Edelstahloptik
 Griff: Jola Messing brüniert



BEEKE II
Iso-Klarglas mit Sandstrahlmotiv „Kapstadt“, Grundplatte außen im Nutendesign



CARMEN II
Iso-Klarglas plan, Renolitdekor



CARMEN II
Iso-Klarglas Mitte mattiert mit klarem Rand
Griff: Jutta Messing brüniert



CENTURY
Iso-Klarglas mit Sand-
strahlmotiv G 205,
Griff: Anita Edelstahl



CALLA II
Iso-Klarglas mit Sandstrahlmotiv „Berlin“
Griff: Anita Edelstahl



CALLA II
Iso-Klarglas mit Sandstrahlmotiv „Berlin“
Renolitdekor, Ganzglas-Seitenteil:
Iso-Klarglas mattiert mit klarem Rahmen



CITY
Iso-Klarglas mit Sandstrahlmotiv G 1180,
Ganzglas-Seitenteile:
Iso-Klarglas mit Sandstrahlmotiv G 1180



CITY
mit schmalen Seitenteilen,
Iso-Klarglas mit Sandstrahlmotiv
G 1185, Renolitdekor





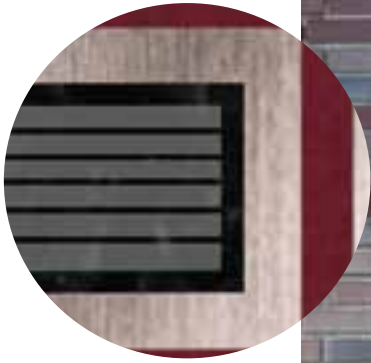
CAROLINA II
Iso-Klarglas mit
Sandstrahlmotiv
„Sailor“, linke und
rechte Version,
Grundplatte außen im
Nutendesign
Griff: Anita Edelstahl



CHRISTA I
Iso-Glas Parsolbronze gewölbt, mit schmalem Sei-
tenteil, Renolitdekor
Griff: Alissa Messing brüniert



CHRISTA I
Iso-Glas Parsolbronze gewölbt,
Griff: Alissa Messing brüniert



CHIARA
 Iso-Klarglas mit Sandstrahlmotiv G 900,
 Renolitdekor, außen
 mit Applikationen in
 Edelstahloptik,
 Abbildung zeigt rechte
 Version
 Ganzglas-Seitenteile:
 Iso-Klarglas mit Sandstrahlmotiv G 900
 Griff: Lucia, Edelstahl



CINDY I
 Iso-Klarglas plan mit Sandstrahlmotiv „Husum“;
 Ganzglas-Seitenteile:
 Iso-Klarglas mit Sandstrahlmotiv „Husum“



CINDY I
 Iso-Klarglas plan, Renolitdekor
 Abbildung zeigt rechte Version



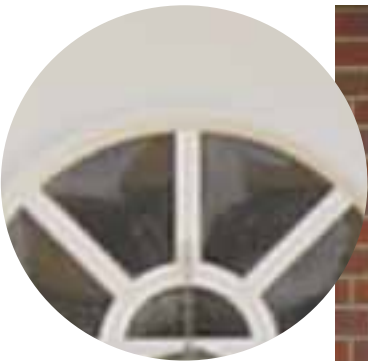
CLAUDIA I
Iso-Glas Parsolbronze
gewölbt, Renolitdekor
ohne Standardkassette



CLAUDIA I
Iso-Glas Parsolbronze
gewölbt

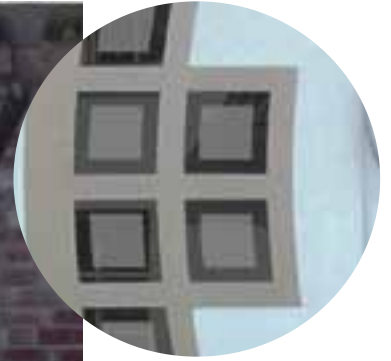


CORA I
Iso-Klarglas plan,
grüne Grundplatte mit
weißen Rahmen und
Kassetten, zwei Stück



CORA I
Iso-Glas Parsolbronze
gewölbt, mit schmalem
Seitenteil





CAROLIN II
 Iso-Klarglas,
 Mitte mattiert mit klarem
 Rand, 2 Stück,
 Ganzglas-Seitenteile:
 Iso-Klarglas Mitte
 mattiert mit klarem
 Rand



CLIVIA I
 Iso-Klarglas, Mitte mattiert mit klarem Rand,
 Renolitdekor, Abbildung zeigt linke Version
 Griff: Anike Edelstahl



CLIVIA I
 Iso-Klarglas plan
 Abbildung zeigt rechte Version



CONCORDIA
mit schmalen Seiten-
teil, Iso-Klarglas mit
Sandstrahlmotiv
„Venedig“



DAVINA II
Iso-Klarglas mit Sand-
strahlmotiv „Abstrakt“,
Grundplatte grau
lackiert, außen im
Nutendesign,
Ganzglas Seitenteile:
Iso-Klarglas mit Sand-
strahlmotiv „Abstrakt“,
Abbildung zeigt linke
Version





DELIA I
 Iso-Klarglas plan, grüne Grundplatte mit weiß abgesetzten Ornamentrahmen und Kassette, Griff: Jola Messing brüniert

DELIA I
 linke und rechte Version
 Iso-Glas
 Parsolbronze gewölbt
 Griff: Delia bronzeguss



DELIA I
 mit schmalen Seitenteil,
 Iso-Glas Parsolbronze gewölbt – Chinchilla weiß



DELIA I
 linke und rechte Version, Iso-Klarglas plan,
 Renolitdekor,
 Griff: Ines bronzeguss



DELPHIA I
Iso-Klarglas plan –
Chinchilla weiß,
Renolitdekor, außen mit
Applikationen in
Edelstahloptik,
Abbildung zeigt rechte
Version,
Griff: Anita Edelstahl



DELPHIA I
Iso-Klarglas plan, Mitte mattiert mit klarem Rand,
außen mit Applikationen in Edelstahl-optik, Abbildung
zeigt rechte Version, Ganzglas-Seitenteil: Iso-Klar-
glas, Mitte mattiert mit klarem Rand



DELPHIA I
Iso-Klarglas plan, Mitte mattiert mit klarem Rand,
Renolitdekor, außen mit Applikationen in
Edelstahloptik, Abbildung zeigt rechte Version,
Ganzglas-Seitenteil: Iso-Klarglas Mitte mattiert mit
klarem Rand, Griff: Lucia Edelstahl



DYNA
Iso-Klarglas mit Sandstrahlmotiv G 1220, außen mit Zierstreifen in Edelstahloptik, Ganzglas-Seitenteil: Iso-Klarglas mit Sandstrahlmotiv G 1220



DANA I
Iso-Klarglas mattiert mit klarem Rand und klarer Raute, Griff: Anita Edelstahl



DANNY II
Iso-Klarglas mit Sandstrahlmotiv „Bayreuth“, Renolitdekor



DEIKE II
 Iso-Klarglas mit Sandstrahlmotiv „Weimar“,
 Ganzglas-Seitenteile:
 Iso-Klarglas mit
 Sandstrahlmotiv
 „Weimar“,
 Griff: Deike Edelstahl



DOREEN II
 Iso-Klarglas, strahlenförmig gewölbt



DOREEN II
 mit schmalen Seitenteilen, Iso-Glas
 Pansolbronze strahlenförmig gewölbt



EMILY II
 Iso-Klarglas,
 Mitte mattiert mit klarem
 Rand, Renolitdekor,
 Ganzglas-Seitenteile:
 Iso-Klarglas, Mitte
 mattiert mit klarem
 Rand,
 Griff: Emily Edelstahl



DIANA I
 Iso-Glas Parsolbronze gewölbt – Chinchilla weiß,
 Renolitdekor, 2 Stück,
 Griff: Alissa Messing brüniert



DIANA II
 mit schmalem Seitenteil,
 Iso-Glas Parsolbronze gewölbt,
 Griff: Alissa Messing brüniert



ELENA I
Iso-Klarglas,
Mitte mattiert mit klarem
Rand



ELENA I
Iso-Glas, Parsolbronze plan, Renolitdekor



ELENA IV
Iso-Klarglas plan, Renolitdekor



ELIANE I
Iso-Klarglas plan,
Mitte mattiert mit
klarem Rand



ELIANE I
Iso-Glas Parsolbronze gewölbt, Renolitdekor



ELIANE II
mit schmalem Seitenteil,
Iso-Glas Parsolbronze gewölbt
Griff: Alissa Messing brüniert



EVITA I
 Iso-Glas, Mastercarree weiß
 Griff: Anita Edelstahl



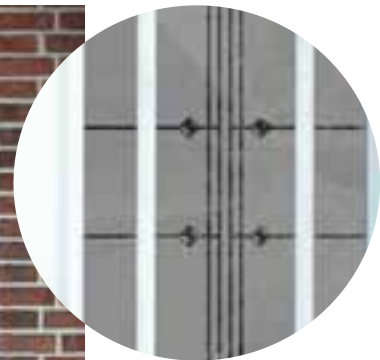
EVITA I
 Iso-Glas, Parsolbronze plan - Chinchilla weiß,
 Renolitdekor



EVITA I
 Iso-Klarglas plan, Renolitdekor



EVITA I
 Iso-Klarglas, Mitte mattiert mit klarem Rand, grüne
 Grundplatte mit grau abgesetztem Ornamentrahmen
 Griff: Alissa brüniert



ELISA I
mit schmalem Seitenteil,
Iso-Klarglas mit Sand-
strahlmotiv „Maxima“
und Facettensteinen,
Standardausführung als
3-fach Iso,
Griff: Anita Edelstahl



ELISA I
mit schmalem Seitenteil,
Iso-Klarglas mit Sand-
strahlmotiv „Antwerpen“,
Griff: Anita Edelstahl

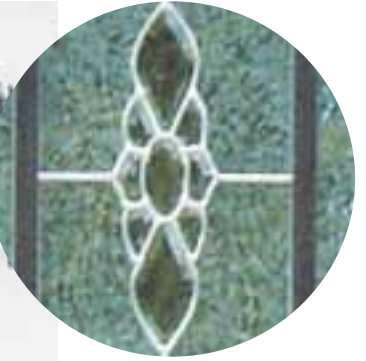


ELISA I
 Iso-Bleiverglasung im
 SZR,
 Mitte Barock weiß,
 Ränder Eisblumenglas,
 Ecken Überfangglas mit
 Blumenmotiv,
 Standardausführung als
 3-fach Iso



ELISA I
 mit schmalen
 Seitenteil, Iso-Klarglas
 mit Sandstrahlmotiv
 „Milano“





ELISA I
mit schmalen
Seitenteil, Iso-Blei-
verglasung „Classic“
im SZR, alle Felder
Eisblumenglas, Mitte
mit Facettenbevel,
Standardausführung
als 3-fach-Iso,
Renolitdekor



ELISA I
Iso-Bleiverglasung „Topic“ im SZR, Ränder Eisblu-
menglas, Mitte Klarglas mit Facettenbevel, Stan-
dardausführung als 3-fach-Iso, Renolitdekor ohne
Standardkassette

ELISA I
Iso-Glas, Mastercarree weiß



ELSA II
linke und rechte
Version, Iso-Klarglas
mit Sandstrahlmotiv
„Kontura“,
Griff: Ines bronzeguss



ELSA II
Iso-Glas Madras Uadi weiß, Renolitdekor, Abbildung
zeigt linke Version
Griff: Alissa Messing brüniert



EVELYN II
Iso-Glas Parsolbronze gewölbt, mit blau abgesetzten
Ornamentrahmen, 2 Stück,
Griff: Alissa Messing brüniert



ESTRELLE II
Iso-Glas,
Parsolbronze gewölbt
mit schmalen
Seitenteilen
Griff: Jutta
Messing brüniert



ELLEN II
Iso-Klarglas plan, Mit-
te mattiert mit klarem
Rand, zwei Stück
mit schmalen
Seitenteil
Griff: Alissa Messing
brüniert



EYRIN II
 Iso-Klarglas mit Sandstrahlmotiv „Nancy“, außen mit Lisenen in Edelstahloptik, Ganzglas-Seitenteil: Iso-Klarglas mit Sandstrahlmotiv „Nancy“ Griff: Eyrin Edelstahl



ELKA I
 Iso-Klarglas plan – Chinchilla weiß, 2 Stück





FLEUR I
 Iso-Klarglas, Mitte
 mattiert mit klarem Rand,
 Grundplatte außen im
 Nutendesign mit
 planflächigen Applika-
 tionen im Renolitdekor,
 Ganzglas-Seitenteil:
 Sonderausführung



FLORA II
 Iso-Glas, Parsolbronze gewölbt, linke und rechte
 Version, Renolitdekor



FLORA II
 Iso-Klarglas, Mitte mattiert mit klarem Rand
 linke und rechte Version



FEE II
 Iso-Klarglas mit
 Sandstrahlmotiv
 „Quatro“
 Grundplatte außen im
 Nutendesign
 Ganzglas-Seitenteile:
 Iso-Klarglas mit
 Sandstrahlmotiv
 „Quatro“



FINJA II
 Iso-Klarglas mit Sandstrahlmotiv „Mozart“,
 Grundplatte außen im Nutendesign
 Griff: Anita Edelstahl



FIONA II
 Iso-Klarglas Mitte mattiert mit klarem Rand,
 Renolitdekor, Griff: Anita Edelstahl



FORTUNA I
mit schmalem Seitenteil,
Iso-Klarglas plan – Silvit weiß,
Renolitdekor,
Griff: Ines bronzeguss

FORTUNA I
Iso-Glas,
Parsolbronze gewölbt
mit schmalem
Seitenteil
Griff: Alissa
Messing brüniert



FINA II
Iso-Klarglas plan, mit grauer Grundplatte,
flügelübedeckend



FINA II
Iso-Glas, Parsolgrau mit Sandstrahlmotiv „Rügen“



GINA II
mit schmalem
Seitenteil,
Iso-Klarglas mit Sand-
strahlmotiv „Milano“



GINA II
Iso-Klarglas mit Sandstrahlmotiv „Milano“, grüne
Grundplatte mit weiß abgesetzten Rahmen und Kas-
setten, zwei Stück



GINA II
Iso-Bleiverglasung „Classic“ im SZR, alle Felder
Eisblumenglas, Mitte mit Facettenbevel,
Standardausführung als 3-fach-Iso, Renolitdekor



GLORIA I
Iso-Klarglas mit Sandstrahlmotiv „Flora“,
Grundplatte grün mit weiß abgesetzten
Ornamentrahmen und
Kassette,
Griff: Anita Edelstahl



GLORIA I
mit schmalen Seitenteil, Iso-Bleiverglasung „Amsterdam“
im SZR, Rand Spektrum schwarz, Mitte Eisblume mit
Facettenbevel, Standardausführung mit 3-fach Iso-Glas,
grüne Grundplatte mit weiß abgesetzten Ornamentrahmen
und Kassette, Griff: Jutta Messing brüniert



GLORIA I
Iso-Bleiverglasung „Amsterdam“ im SZR,
Rand Spektrum schwarz, Mitte Eisblume mit
Facettenbevel, Standardausführung mit
3-fach Iso-Glas, Renolitdekor
Griff: Ines bronzeguss



GUDRUN II
Iso-Klarglas, Mitte mat-
tiert mit klarem Rand,
zwei Stück
Griff: Fortuna
Bronzeguss



GUDRUN II
mit schmalen Seitenteil,
Iso-Klarglas plan – Gotik weiß,
mit blau abgesetzten Ornamentrahmen



GUDRUN II
Iso-Glas, Parsolbronze gewölbt, grüne Grundplatte
mit weiß abgesetzten Ornamentrahmen



HANNA II
mit schmalem
Seitenteil, Iso-Glas
Stopsol super silver,
Renolitdekor



HANNA II
Iso-Glas, Parsolbronze gewölbt, mit schmalem
Seitenteil



HANNA I
Iso-Klarglas plan – Chinchilla weiß, Renolitdekor
Griff: Anita Edelstahl



HILJA I
 Iso-Klarglas mit Sandstrahlmotiv „Saturn“, außen mit Lisenen und Applikation in Edelstahloptik, Renolitdekor, Abbildung zeigt linke Version, Griff: Anita Edelstahl



HELLA I
 mit schmalen Seitenteilen, Iso-Glas Parsolbronze strahlenförmig gewölbt – Chinchilla weiß



HELLA II
 Iso-Glas, Parsolbronze strahlenförmig gewölbt zwei Stück mit schmalen Seitenteilen
 Griff: Alissa Messing brüniert



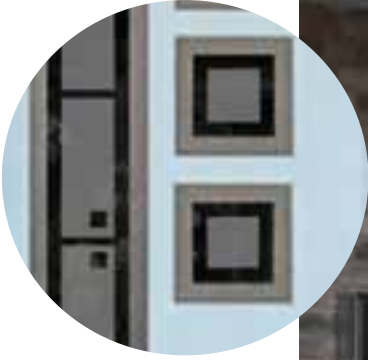
IVANA I
 Iso-Klarglas mit Sandstrahlmotiv „Duisburg“
 Grundplatte grau lackiert, außen mit Nutendesign
 Ganzglas-Seitenteile: Iso-Klarglas mit Sandstrahlmotiv „Duisburg“



INES I
 Iso-Klarglas plan, zwei Stück



INES I
 Iso-Glas, Parsolbronze gewölbt, Renolitdekor,
 Griff: Jola Messing brüniert



JELDA II
 Iso-Klarglas mit
 Sandstrahlmotiv
 „Manhattan“
 Ganzglas-Seitenteile:
 Iso-Klarglas mit Sand-
 strahlmotiv „Manhattan“
 Griff: Jelda Edelstahl



JOLANDA II
 Iso-Klarglas mit Sand-
 strahlmotiv „Alegro“,
 Ganzglas-Seitenteile:
 Iso-Klarglas mit Sand-
 strahlmotiv „Alegro“,
 Griff: Jolanda Edelstahl





JESSI II
Iso-Klarglas
Mitte mattiert mit
klarem Rand
Griff: Anita
Edelstahl



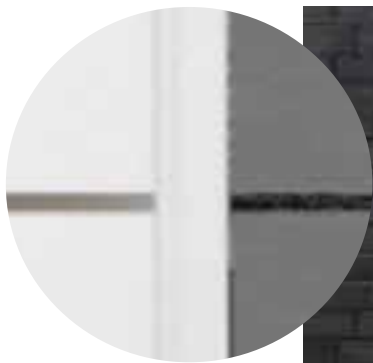
JANKA II
Iso-Klarglas plan, Renolitdekor



JANKA II
Iso-Klarglas mattiert mit klaren Quadraten
Griff: Anita Edelstahl



JETTE
geschlossen, mit Lisenen in Edelstahloptik, Renolitdekor, flügelüberdeckend, Ganzglas-Seitenteile: Iso-Klarglas Mitte mattiert mit klaren Streifen, Griff: Jette Edelstahl



JETTE
geschlossen, außen mit Lisenen in Edelstahloptik, flügelüberdeckend, Ganzglas-Seitenteile: Iso-Klarglas, Mitte mattiert mit klaren Streifen, Griff: Jelka Edelstahl





KATI I
 geschlossen, außen
 mit Nutendesign und
 Applikationen in
 Renolitdekor,
 Ganzglas-Seitenteile:
 Iso-Klarglas, Mitte
 mattiert mit klaren
 Streifen



KIM II
 Iso-Klarglas, Mitte
 mattiert mit klarem
 Rand, Abbildung
 zeigt linke Version,
 Ganzglas-Seitenteil:
 Iso-Klarglas mit Sand-
 strahlmotiv „Kim“,
 Griff: Kim Edelstahl

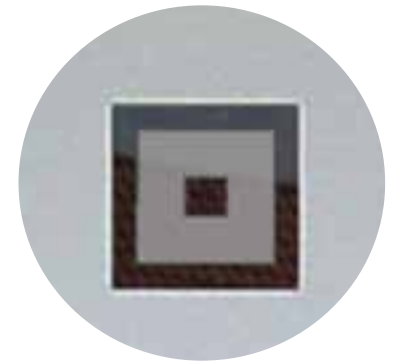


LINEARA II
Iso-Glas, Parsolbronze
plan



LOTTE II
Iso-Klarglas, Mitte
mattiert mit klarem
Rand,
Ganzglas-Seitenteile:
Iso-Klarglas mit Sand-
strahlmotiv „Lotte“,
Griff: Lotte Edelstahl





LARA II
 Iso-Klarglas mit
 Sandstrahlmotiv
 „Bremen“,
 Ganzglas-Seitenteil:
 Iso-Klarglas, Mitte
 mattiert mit klarem
 Rand



LARA II
 Iso-Glas Parsolgrau mit Sandstrahlmotiv „Bremen“,
 Ganzglas Seitenteil: Iso-Glas Parsolgrau, Mitte
 mattiert mit klarem Rand
 Griff: Anita Edelstahl



LARA II
 Iso-Glas, Parsolbronze plan – Chinchilla weiß,
 Renolitdekor



LAVINIA II
 Iso-Klarglas mit
 Sandstrahlmotiv
 „Alexandria“, außen mit
 Applikationen in Edel-
 stahloptik,
 Ganzglas-Seitenteil:
 Iso-Klarglas mit Sand-
 strahlmotiv „Alexandria“



LEDA
 Iso-Klarglas,
 Mitte mattiert mit klarem
 Rand, Abbildung zeigt
 rechte Version
 Griff: Anita Edelstahl





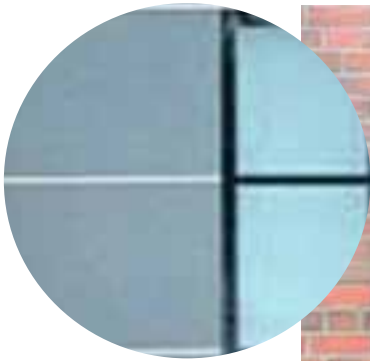
MANU I
 Iso-Klarglas plan, Mit-
 te mattiert mit klarem
 Rand, Renolitdekor
 Ganzglas-Seitenteile:
 Iso-Klarglas plan, Mit-
 te mattiert mit klarem
 Rand
 Griff: Anita Edelstahl



MANJA I
 Iso-Klarglas mit Sandstrahlmotiv „Barcelona“, Reno-
 litdekor



MANU I
 Iso-Klarglas mit Sandstrahlmotiv „Barcelona“



MEGA
Iso-Klarglas mit Sandstrahlmotiv G 1800, außen mit planflächigen Applikationen in Edelstahloptik, Renolitdekor, flügelüberdeckend
Griff: Mega Edelstahl



MADITA
Ganzglas-Füllung, Iso-Klarglas mit Sandstrahlmotiv „Napoli“, Ganzglas-Seitenteile: Iso-Klarglas mit Sandstrahlmotiv „Napoli“,
Griff: Anita Edelstahl



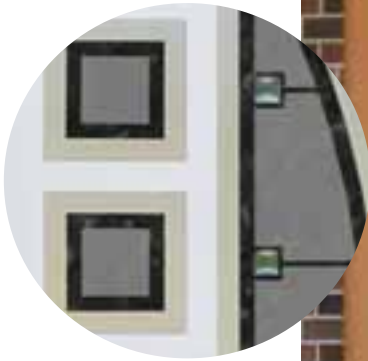
MAELLE I
Iso-Klarglas plan, außen mit Applikationen in Edelstahloptik, Renolitdekor, flügelüberdeckend,
Ganzglas-Seitenteile: Iso-Klarglas,
Mitte mattiert mit klarem Rand
Griff: Anita Edelstahl



MILENA
geschlossen, außen
mit planflächigen
Applikationen in Edel-
stahloptik,
Renolitdekor



MALENA II
Iso-Klarglas plan
Griff: Malena Edelstahl
Sonderausstattung:
Sockelapplikation in
Edelstahloptik



MARIEKE II
 Iso-Klarglas mit
 Sandstrahlmotiv
 „Avantgarde“ mit
 Facettensteinen im SZR,
 Standardausführung als
 3-fach-Iso,
 Ganzglas-Seitenteile:
 Iso-Klarglas „Avantgarde“
 mit Facettensteinen im
 SZR, Standard-
 ausführung als
 3-fach-Iso,
 Griff: Anita Edelstahl



MANDA II
 Iso-Klarglas mit Sand-
 strahlmotiv „Line“,
 außen mit Nutendesign,
 Ganzglas-Seitenteil:
 Iso-Klarglas mit Sand-
 strahlmotiv „Line“





NIKA II
 Iso-Klarglas mit
 Sandstrahlmotiv
 „Veniziano“,
 Ganzglas-Seitenteile:
 Iso-Klarglas mit
 Sandstrahlmotiv
 „Veniziano“,
 Griff: Nika Edelstahl



OCEANA II
 Iso-Glas Madras Uadi weiß, Grundplatte rot lackiert
 mit weiß abgesetztem Nutendesign, Abbildung zeigt
 rechte Version, flügelüberdeckend



OCEANA II
 mit schmalen Seitenteilen, Iso-Klarglas plan,
 Grundplatte außen mit Nutendesign,
 Abbildung zeigt linke Version



SOPHIE II
Iso-Klarglas mit Sandstrahlmotiv „Passion“,
außen mit Applikationen
in Edelstahloptik,
Griff: Sophie Edelstahl



MARIE II
Iso-Klarglas plan, Grundplatte außen mit
Nutendesign



MARITT II
Iso-Klarglas mit Sandstrahlmotiv „Vega“



SQUARO II
 Iso-Klarglas mit
 Sandstrahlmotiv
 G 920, Grundplatte im
 Renolitdekor mit weiß
 abgesetzten
 Ornamentrahmen,
 Kassetten und
 Zierprofilen,
 2 Stück



STEFANIE I
 Iso-Klarglas mit Sandstrahlmotiv „Norderney“,
 Renolitdekor



STEFANIE II
 Iso-Klarglas plan mit Sandstrahlmotiv „Norderney“
 Renolitdekor

**RETRO**

Iso-Klarglas mit Sandstrahlmotiv G 880, Renolitdekor mit farbig abgesetzter Lackierung, flügelüberdeckend, Ganzglas-Seitenteile: Iso-Klarglas mit Sandstrahlmotiv G 880



RONJA II
Iso-Klarglas plan, Renolitdekor



RONJA II
Iso-Klarglas mit Sandstrahlmotiv „Kansas“
Griff: Jutta Messing brüniert

Detailansicht Glasmuster



Eisblume weiß

Dies stellt nur eine kleine Auswahl an Glasmustern dar. Selbstverständlich führen wir alle handelsüblichen Strukturgläser.

Ornament 504
Klarglas weißOrnament 521
Regentropfen weiß

Masterlignee weiß



Silk weiß



Pharao weiß



Madras Uadi weiß



Madras Nautilus weiß



Madras Pave weiß



Mastercarre weiß



Barock weiß



Chinchilla weiß



Silvit weiß 178



Gotik weiß



Barock bronze



Chinchilla bronze



Silvit bronze 178



Gotik bronze

Griffgarnituren



Griffgarnitur ALISSA
Messing brüniert, B 8,5 cm x H 40 cm



Griffgarnitur LUCIA
Edelstahl matt, H 34 cm



Griffgarnitur ELIANE
Edelstahl matt, H 40 cm



Griffgarnitur JOLA
Messing brüniert, B 5 cm x H 21 cm



Griffgarnitur ANITA
Edelstahl matt, H 34 cm



Griffgarnitur FINA
Edelstahl matt, H 43 cm



Griffgarnitur JULIE
Messing brüniert, B 7,5 cm x H 25,5 cm



Griffgarnitur ANIKE
Edelstahl matt, H 30 cm



Griffgarnitur EVITA
Edelstahl matt, H 40 cm



Griffgarnitur AGNES
Bronzeguss, H 26,6 cm



Griffgarnitur ANNELIE
Edelstahl matt, H 80 cm



Griffgarnitur ASTA
Edelstahl matt, H 60 cm

Modelle

Machen Sie gern Schnäppchen? Wir erleichtern Ihnen die Suche danach und haben in dieser



KÖLN
Iso-Glas
Mastercarree weiß



HAMBURG
Iso-Glas
Mastercarree weiß



LEIPZIG
Iso-Glas
Mastercarree weiß



FERONIA II
Iso-Klarglas, mit Sandstrahl-
motiv „Ponte“



FERONIA II
Iso-Klarglas, mit Sandstrahl-
motiv „Novum“



FERONIA II
Iso-Klarglas, mit Sandstrahl-
motiv „Atrium“

Modelle

Abteilung Haustürfüllungen mit einem besonders guten Preis-Leistungs-Verhältnis zusammengestellt.



CALLA II
Iso-Klarglas



LARA II
Iso-Klarglas



ANITA I
Iso-Klarglas



EVITA I
Iso-Klarglas



CINDY I
Iso-Klarglas



THEA I
Iso-Klarglas

ascendi[®]

Niemand beurteilt Qualität ehrlicher als die Zeit



Die Darstellung von Farben, Applikationen und Gläsern ist aus foto- und drucktechnischen Gründen nicht verbindlich.
Für die genaue Farbabstimmung nutzen Sie bitte Originalmuster.
Aufgrund der unterschiedlichen Türgrößen kann es zu optischen Veränderungen gegenüber den Katalogabbildungen kommen, da die Ornamentrahmen und Lichtausschnitte einem Standardmaß unterliegen. Auf den Haustürfüllungen montierte Griffe, Rosetten, Briefeinwürfe, Sockelprofile und Türklopfer sind Zubehörteile, die nicht zur Standardausführung gehören. Wir behalten uns vor, Modelle aus produktionstechnischer Sicht zu verbessern oder zu verändern!
Die Innenansicht kann von der Außenansicht abweichen.

Ihr Fachhändler