

Handwerk  
trifft

Design



Haustürfüllungen



## Handwerk trifft Design

Die Haustür ist längst vom Gebrauchsgegenstand zum Designobjekt avanciert. Das sich intelligente Funktionen und konsequentes Design nicht ausschließen, zeigen unsere neuen Modelle. Charakterstark auf ganzer Linie. Die Haustürfüllungen und die Griffe sind geschmackvoll aufeinander abgestimmt. Zeitlos. Schwungvoll. Harmonisch.

Bei **ascendi** haben Sie unzählige Möglichkeiten, Ihre persönlichen Wünsche zum Ausdruck zu bringen. Jede Haustürfüllung wird von Hand gefertigt. Das gibt Ihnen die Freiheit, die Formen, die Gläser und die Farben vielfach zu kombinieren – bis Sie Ihre Wunschhaustür gefunden haben.

Ganz gleich, wie Ihre persönlichen Vorstellungen aussehen: Bei uns finden Ihre Ideen Einlass.

Aber auch in punkto Energieeffizienz und Sicherheit halten wir viele Lösungen parat. Neben den ästhetischen Ansprüchen sind unser Haustürfüllungen schon serienmäßig mit einer Wärmeschutzverglasung und einem wirkungsvollem Dämmkern ausgestattet. Das hält die Wärme und Behaglichkeit im Haus aber Wind und Wetter draußen.

Unseren Kunden, Mitarbeitern und Lieferanten sind wir ein verlässlicher Partner und verfolgen das Ziel, durch stetiges Wachstum verbunden mit hochwertigen Haustürfüllungen auch in Zukunft zu den Besten der Branche zu gehören.

Im Grunde genommen ist es ganz einfach:

Die Menschen hinter der Haustür sind das Maß aller Dinge.

ascendi ©

**ascendi** ist Mitglied im GKV-Verhaltenskodex und bekennt sich ausdrücklich zu seiner gesellschaftlichen Verantwortung im Rahmen seiner unternehmerischen Tätigkeit.

Der Verhaltenskodex ist eine freiwillige Vereinbarung, mit der die Mitgliedsunternehmen insbesondere die Einhaltung globaler Forderungen an ethisches und moralisches Handeln, umweltbezogener Grundsätze, wie auch die Vorgaben eines wettbewerbs- und kartellrechtlich richtigen Verhaltens gewährleisten.

■ Dies bedeutet auch die Förderung von fairen, sozialen und nachhaltigen Standards im Umgang mit Lieferanten und Kunden sowie Unternehmensangehörigen.

Den gesamten Inhalt der Verpflichtung und die Zertifizierungsurkunde können Sie sich auf unserer Homepage [www.ascendi-tueren.de](http://www.ascendi-tueren.de) ansehen.





## Kaija

geschlossen, außen mit Applikationen in Edelstahloptik, flügelüberdeckend, Foliendekor, Abbildung zeigt linke Version ; Ganzglas-Seitenteil: Iso-Wärmeschutzglas mit Sandstrahlmotiv „Cordoba“; Edelstahlgriff: ZAE 753, 800 mm



## Frieda

Iso-Wärmeschutzglas mit Sandstrahlmotiv „Lagos“, außen mit Applikationen in Edelstahloptik, flügelüberdeckend, Foliendekor, Abbildung zeigt linke Version Ganzglas-Seitenteil: Iso-Wärmeschutzglas mit Sandstrahlmotiv „Lagos“  
Edelstahlgriff: GS 19, 240 x 135 mm





### Francesca

Ganzglas-Füllung mit zwei Seitenteilen, Iso-Wärmeschutzglas mit Sandstrahlmotiv „California“,  
Abbildung zeigt linke Version;  
Edelstahlgriff: Jolanda, 1000 mm



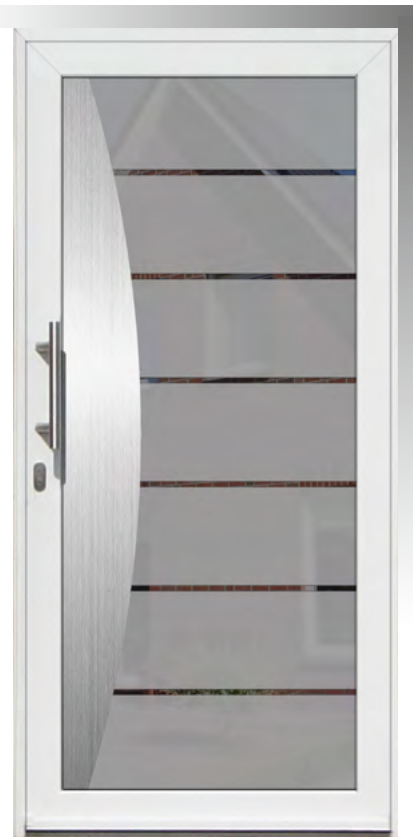
### Filippa

Ganzglas-Füllung mit zwei Seitenteilen, Iso-Wärmeschutzglas mit Sandstrahlmotiv „Florida“,  
Edelstahlgriff: Filippa, 800 mm



## Frederike

Ganzglas-Füllung, 3-fach Iso-Wärmeschutzglas,  
innenliegend Sandstrahlmotiv „Madrid“ und  
Applikationen in Edelstahloptik  
Edelstahlgriff: Anita, 400 mm



## Franka

Ganzglas-Füllung mit zwei Seitenteilen, Iso-Wärmeschutzglas mit  
Sandstrahlmotiv „Trier“, Edelstahlgriff: Anita, 400 mm



## Fatima

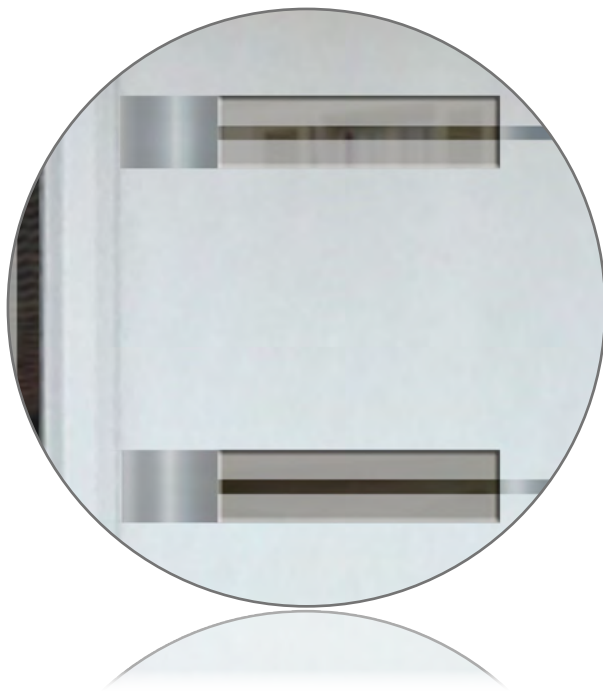
Ganzglas-Füllung, 3-fach Iso-Wärmeschutzglas,  
innenliegend, Sandstrahlmotiv „Monaco“ und  
Applikationen in Edelstahloptik  
Edelstahlgriff: Anita, 400 mm



## Haidy

Iso-Wärmeschutzglas mit Sandstrahlmotiv „Moskau“, außen mit Applikationen in Edelstahloptik, flügelüberdeckend, Abbildung zeigt rechte Version

Ganzglas-Seitenteile:  
Iso-Wärmeschutzglas mit Sandstrahlmotiv „Moskau“  
Edelstahlgriff: GS 10,  
400 x 115 mm



## Jandra

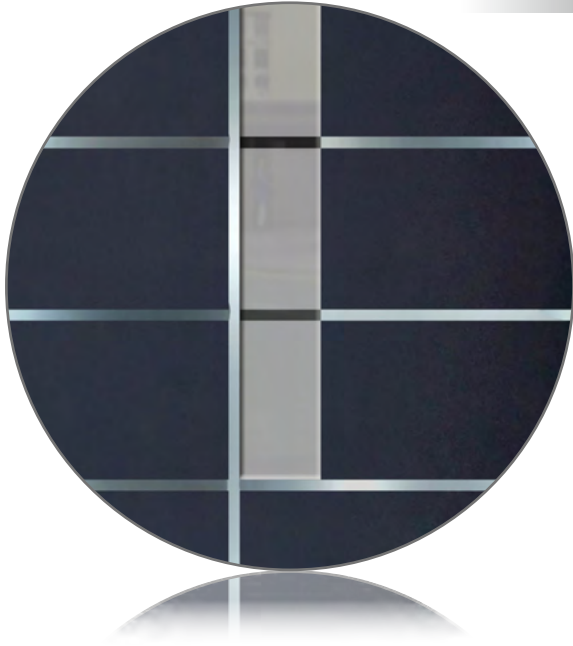
Iso-Wärmeschutzglas mit Sandstrahlmotiv „Brasilia“, außen mit Applikationen in Edelstahloptik, Foliendekor, Abbildung zeigt rechte Version  
Edelstahlgriff: GS 74, 550 x 130 mm





## Charlotte

Iso-Wärmeschutzglas mit Sandstrahlmotiv G 320,  
 außen mit Applikationen in Edelstahloptik,  
 Foliendekor, flügelüberdeckend,  
 Abbildung zeigt linke Version,  
 Edelstahlgriff: ZAE 751-800



## Freya

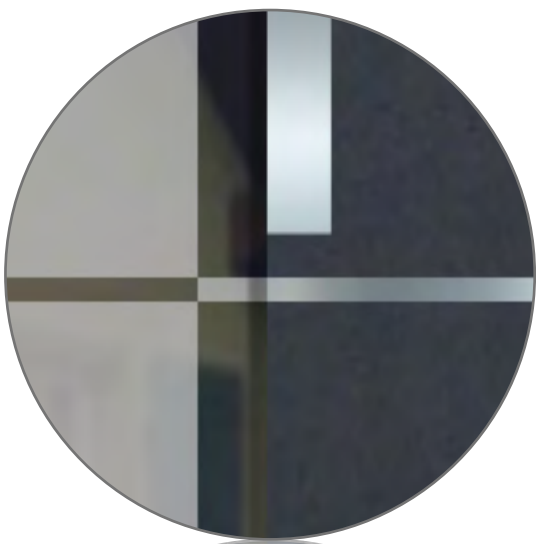
Geschlossen,  
 außen mit Applikationen  
 in Edelstahloptik  
 Ganzglas-Seitenteil:  
 Iso-Wärmeschutzglas mit  
 Sandstrahlmotiv  
 „Johannesburg“  
 Edelstahlgriff: Anita





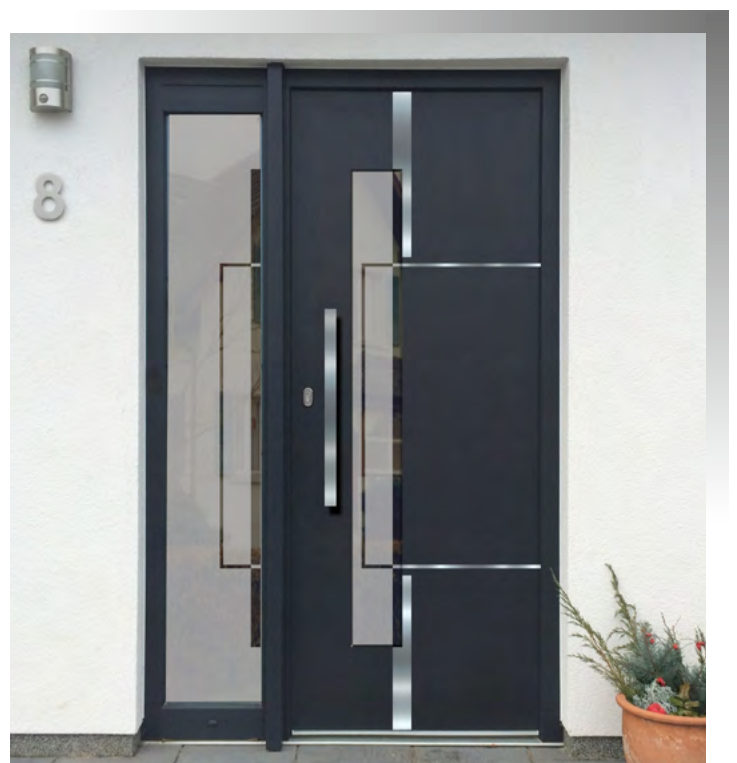
### Letitia

Iso-Wärmeschutzglas mit Sandstrahlmotiv „Brasilia“, außen mit Applikationen in Edelstahloptik, Foliendekor, Abbildung zeigt rechts Version  
 Edelstahlgriff: GS 43, 120 x 400 mm



### Mercedes

Iso-Wärmeschutzglas mit Sandstrahlmotiv „Tampa“, außen mit Applikationen in Edelstahloptik, flügelüberdeckend, Foliendekor, Abbildung zeigt linke Version Ganzglas-Seitenteil:  
 Iso-Wärmeschutzglas mit Sandstrahlmotiv „Tampa“  
 Edelstahlgriff: ZAE 751-500

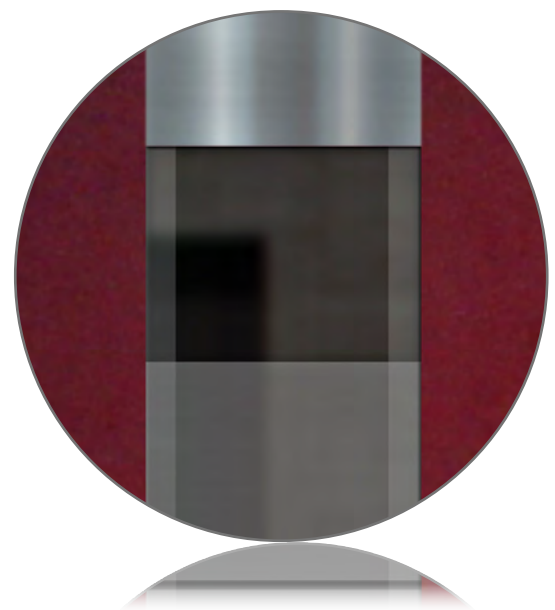






### Allegra

Iso-Wärmeschutzglas mit Sandstrahlmotiv „Neapel“, außen mit Applikationen in Edelstahlloptik, Foliendekor  
 Ganzglas-Seitenteile: Iso-Wärmeschutzglas mit Sandstrahlmotiv „Neapel“, Edelstahlgriff: GS 43, 120 x 400 mm



### Minna

Iso-Wärmeschutzglas mit Sandstrahlmotiv „Seattle“, außen mit Applikationen in Edelstahlloptik,  
 Abbildung zeigt linke Version  
 Edelstahlgriff: Anita, 400 mm



### **Tomke**

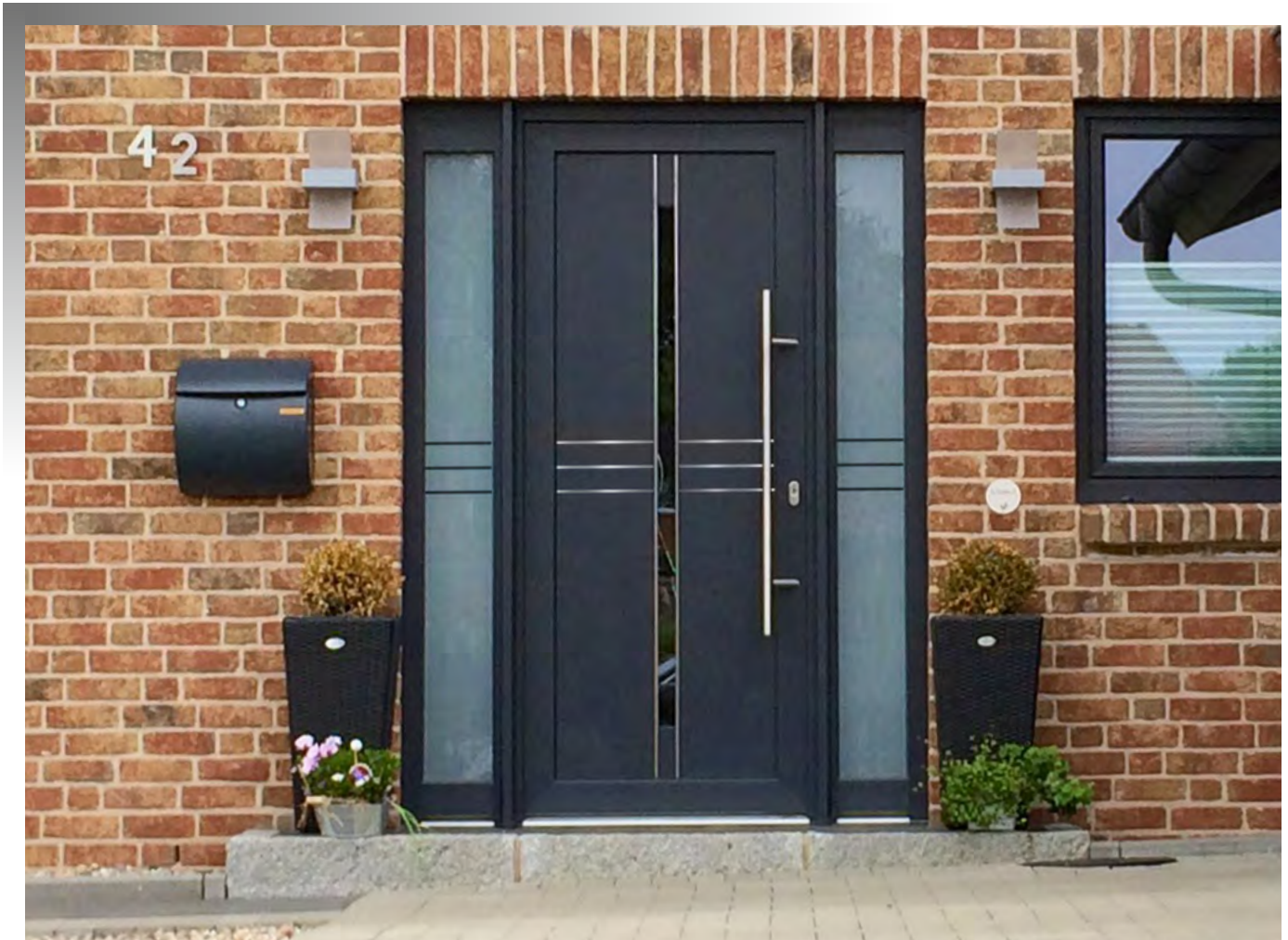
Iso-Wärmeschutzglas mattiert mit klarem Streifen, außen mit Applikationen in Edelstahloptik, flügelüberdeckend, Foliendekor, Abbildung zeigt linke Version; Ganzglas-Seitenteil: Iso-Wärmeschutzglas mit Sandstrahlmotiv „Dallas“, Edelstahl-Griffschale: GS 24, 125 x 250 mm



### **Nadetta**

Iso-Wärmeschutzglas Klarglas mattiert mit klarem Streifen, außen mit Nutendesign, flügelüberdeckend, Foliendekor, Abbildung zeigt linke Version, Ganzglas-Seitenteil: Iso-Wärmeschutzglas mit Sandstrahlmotiv „Nadetta“; Edelstahlgriff: GS 103, 400 x 115 mm





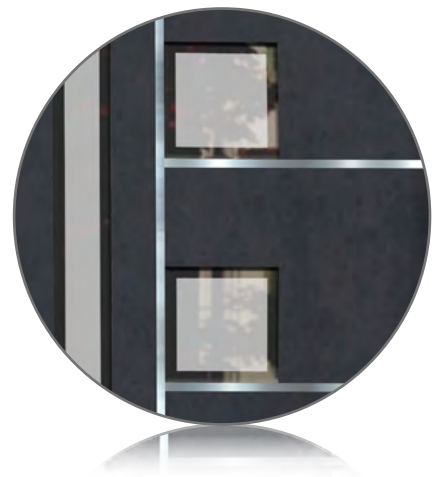
### Japke

Iso-Wärmeschutzglas klar, außen mit Lisenen in Edelstahloptik, Renolitdekor, Ganzglas-Seitenteile:  
 Iso-Wärmeschutzglas mit Sandstrahlmotiv „London“; Edelstahlgriff: Jolanda, Länge: 1000 mm



### Olesja

Iso-Wärmeschutzglas mit Sandstrahlmotiv „Liverpool“, außen mit Applikationen in Edelstahloptik, flügelüberdeckend,  
 Foliendekor, Abbildung zeigt linke Version; Ganzglas-Seitenteile: Iso-Wärmeschutzglas mit Sandstrahlmotiv  
 „Liverpool“; Edelstahlgriff: ZAE 751-500

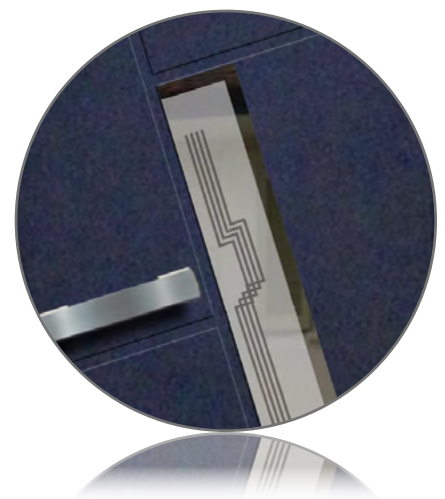






## Shanaz

Iso-Wärmeschutzglas mit Sandstrahlmotiv „Antwerpen“, außen mit Applikationen in Edelstahloptik und Hausnummer, flügelüberdeckend, Abbildung zeigt linke Version, Ganzglas-Seitenteile: Iso-Wärmeschutzglas mit Sandstrahlmotiv „Antwerpen“; Edelstahlgriff: SG 125, 940 mm, Jatoba-Holz



## Svea

Iso-Wärmeschutzglas mit Sandstrahlmotiv „Singapur“, außen mit Nutendesign, flügelüberdeckend, Foliendekor, Abbildung zeigt linke Version, Ganzglas-Seitenteil: Iso-Wärmeschutzglas, Mitte mattiert mit klarem Rand, Edelstahlgriff: ZAE 1082, 300 x 60 mm





### Dörthe

Iso-Wärmeschutzglas mit Sandstrahlmotiv „Krakau“, mit Sockelapplikation, flügelüberdeckend, Abbildung zeigt linke Version, Ganzglas-Seitenteile: Iso-Wärmeschutzglas mit Sandstrahlmotiv „Krakau“, Edelstahlgriff: Jelda, 1200 mm



### Selma

geschlossen, außen mit Applikationen in Edelstahloptik, Foliendekor, Abbildung zeigt rechte Version; Ganzglas-Seitenteile: Iso-Wärmeschutzglas mit Sandstrahlmotiv „Stockholm“  
Edelstahl-Griffschale: GS 88, 600 x 115 mm



### Daniela

Iso-Wärmeschutzglas komplett mattiert, außen mit Lisenen in Edelstahloptik  
Ganzglas-Seitenteile: Iso-Wärmeschutzglas  
Mitte mattiert mit klarem Rand  
Edelstahlgriff: Daniela, 1500 mm



Griffschale 72



Griffschale 88  
600 x 115 mm



Griffschale 10  
400 x 115 mm



Griffschale 19  
240 x 135 mm



Griffschale 74  
550 x 130 mm



Griffschale 24  
125 x 250 mm



Griffschale 43  
120 x 400 mm



Griffschale 60  
100 x 500 mm





ZAE 1082  
300 x 60 mm



Griff Filippa  
Länge 800 mm



Griff Jolanda  
Länge 1000 mm



ZAE 753  
Länge 800 mm



ZAE 751  
Länge 500 mm



ZAE 751  
Länge 800 mm

# Niemand beurteilt Qualität ehrlicher als die Zeit



Ihr Fachhändler

Die Darstellung von Farben, Applikationen und Gläsern ist aus foto- und drucktechnischen Gründen nicht verbindlich. Für die genaue Farbabstimmung nutzen Sie bitte Originalmuster. Aufgrund der unterschiedlichen Türgrößen kann es zu optischen Veränderungen gegenüber den Katalogabbildungen kommen, da die Ornamentrahmen und Lichtausschnitte einem Standardmaß unterliegen. Auf den Haustürfüllungen montierte Griffe, Rosetten, Briefeinwürfe, Sockelprofile und Türklopfer sind Zubehörteile, die nicht zur Standardausführung gehören. Wir behalten uns vor, Modelle aus produktionstechnischer Sicht zu verbessern oder zu verändern!

Die Innenansicht kann von der Außenansicht abweichen.